



# COMUNE DI SULMONA

PROVINCIA DI L'AQUILA

Ripartizione V ^

POLIZIA MUNICIPALE E ATTIVITA' PRODUTTIVE

TAV. 8

N. / P.M. di prot.

Sulmona, li

Riferimento:

**Oggetto:** -Individuazione delle aree per l'effettuazione di fiere locali, di fiere mercato o sagre.

## FESTA DI SAN GIUSEPPE ARTIGIANO

**LOCALITA':** Marane Case Nuove;

Superficie complessiva mq. **168**

di cui:

**mq. 84 riservato al settore alimentare**

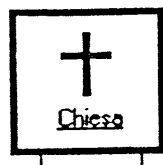
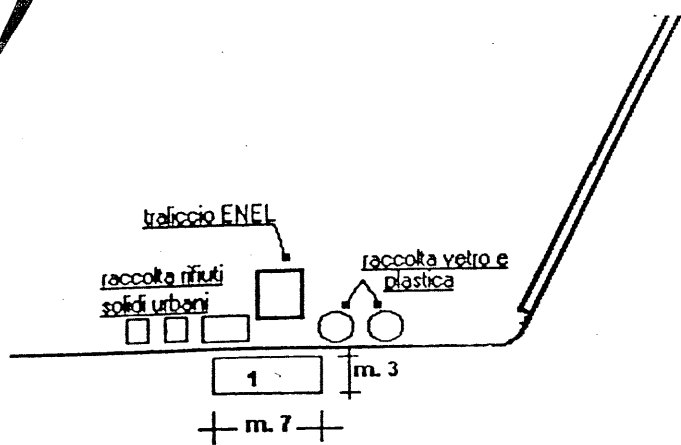
**mq. 84 riservato al settore non alimentare**

posteggi complessivi n. **08**

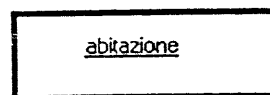
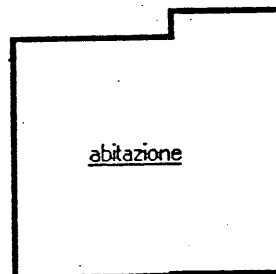
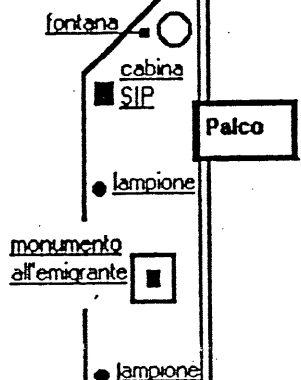
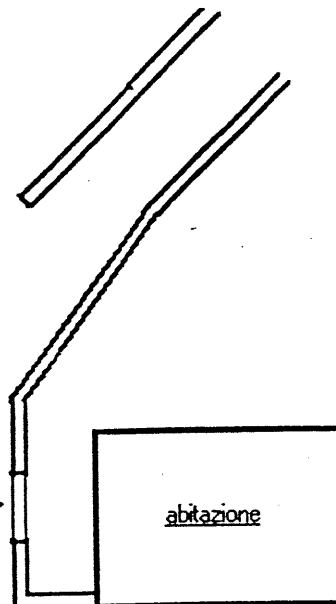
n. **8** di mt. 7 X 3 = mq. **21**;

**dal posteggio n. 1 al n. 4 riservato ai prodotti del settore alimentare;**

**dal posteggio n. 5 al n. 8 riservato ai prodotti del settore non alimentare**



passo carrabile



passo carrabile

